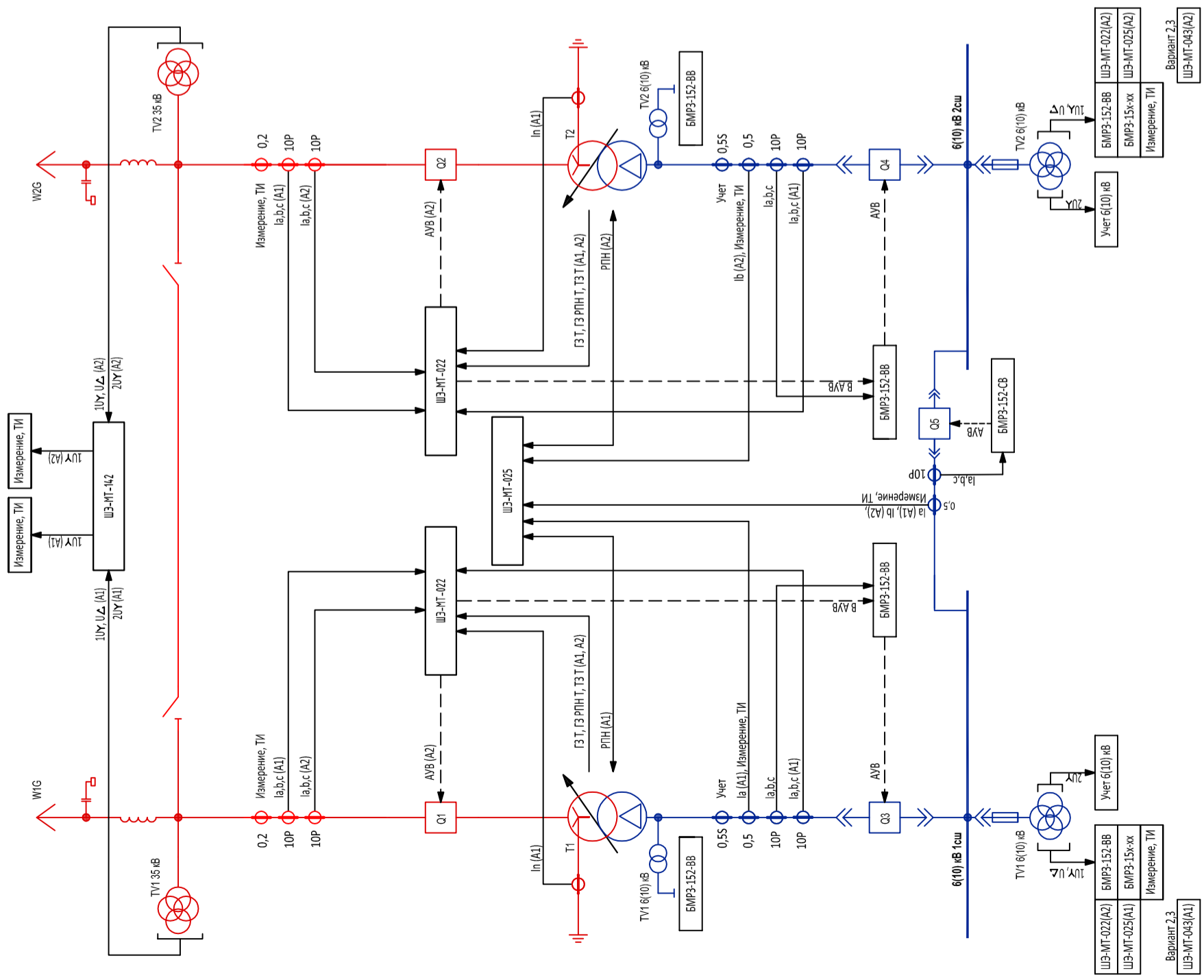
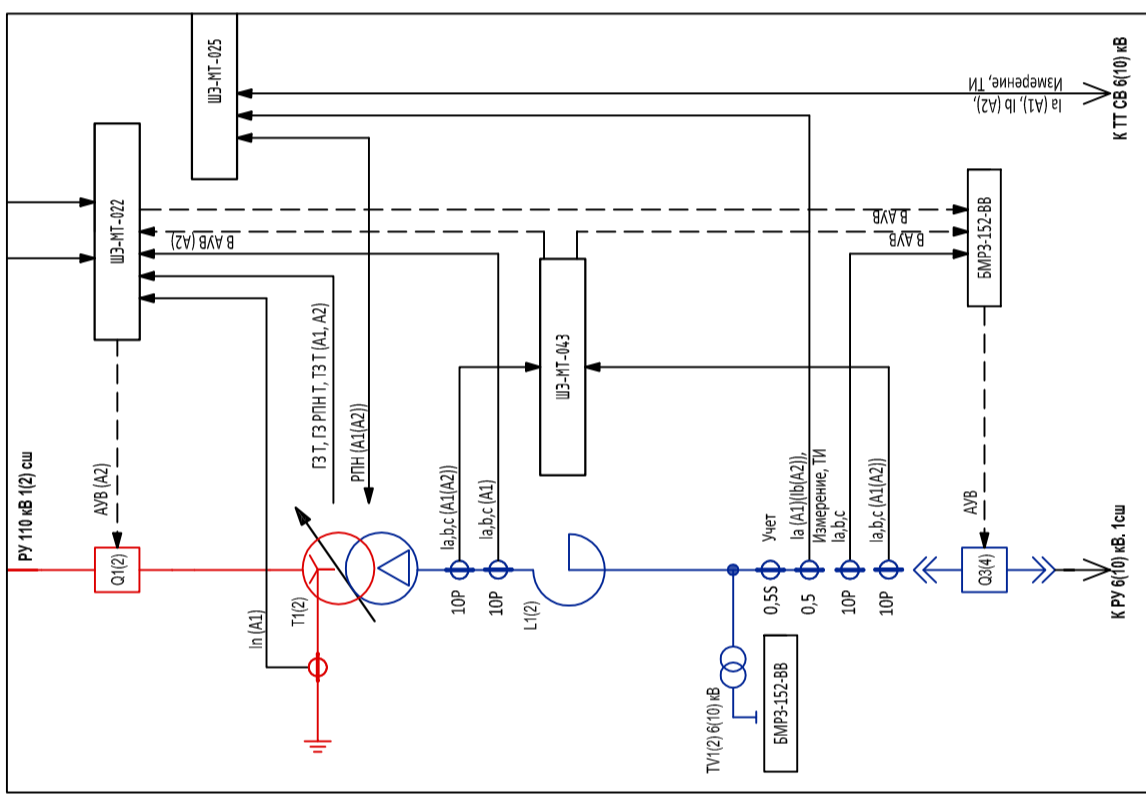


Схема №110-4Н

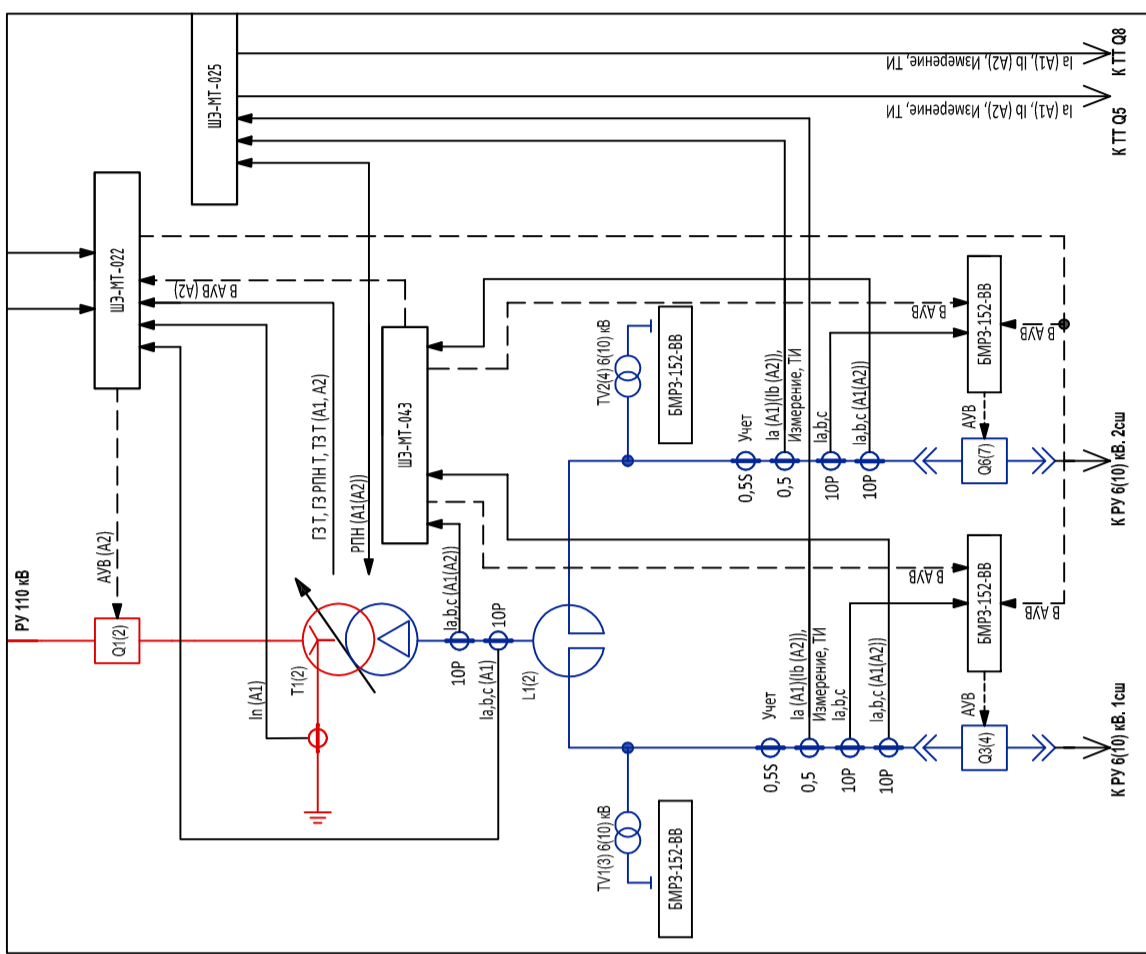
"ДВА БЛОКА С ВЫКЛЮЧАТЕЛЯМИ И НЕАВТОМАТИЧЕСКОЙ ПЕРЕМЫЧКОЙ СО СТОРОНЫ ЛИНИЙ"
 Двухмотовный трансформатор (Вариант 1)



Двухмотовный трансформатор с реактором на стороне НН (Вариант 2)



Двухмотовный трансформатор со собственным реактором на стороне НН (Вариант 3)



Вариант 2.3
 ШЗ-МТ-043(А1)

Вариант 2.3
 ШЗ-МТ-043(А2)